

Vleermuizen in de stad

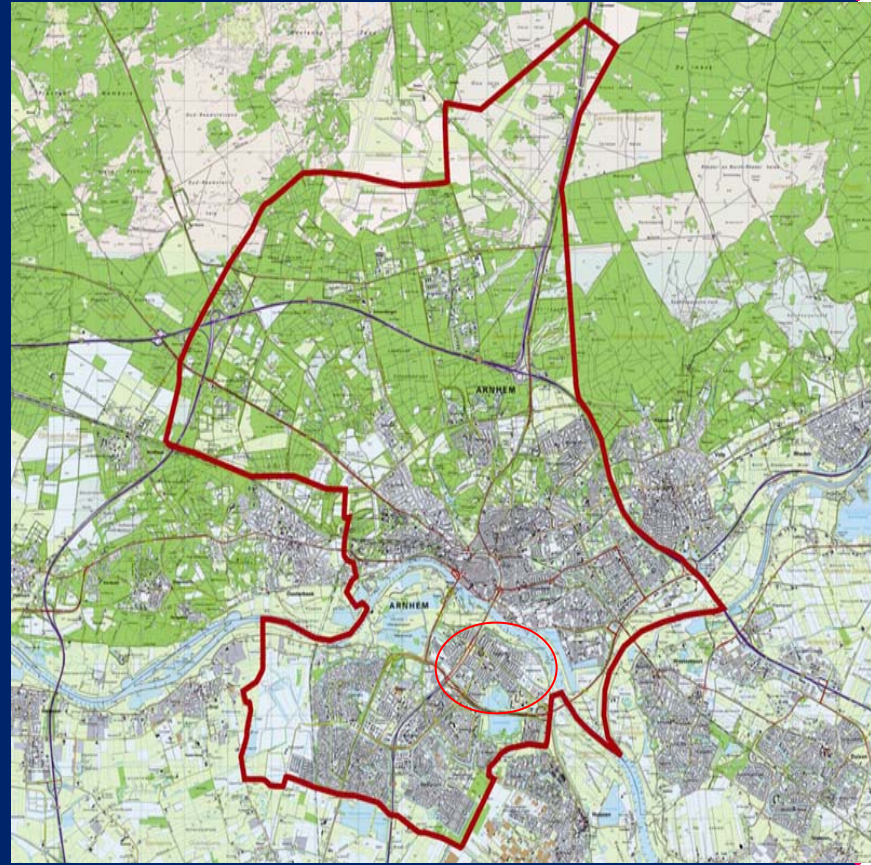
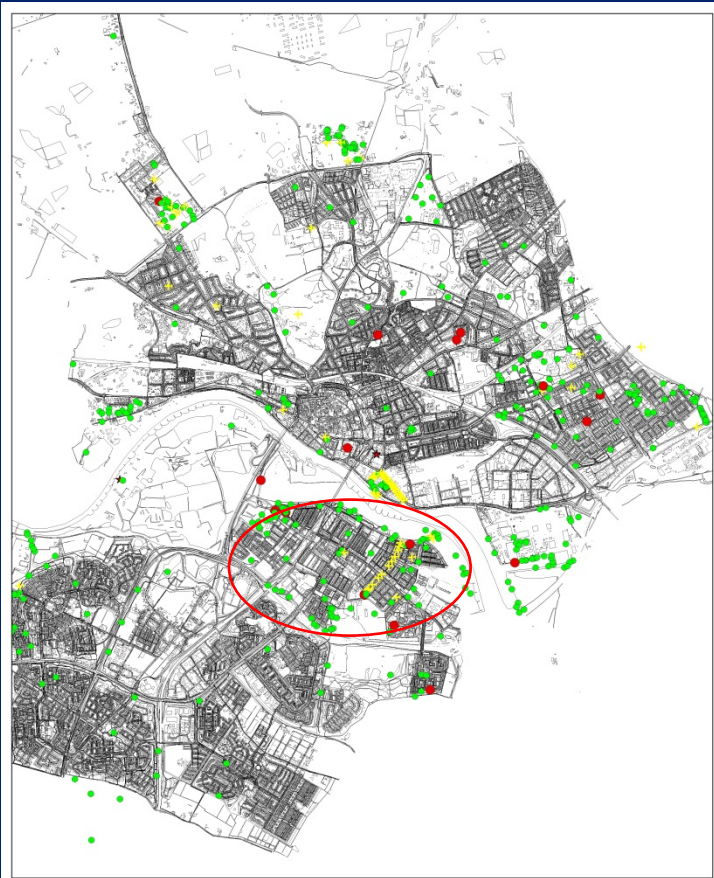
Van beleid naar uitvoering in Arnhem

Bouwen voor de toekomst
van stad, mens en vleermuis

Vleermuizen in de stad van beleid > uitvoering

1. De ruimtelijke koers van Arnhem
2. Uitgangspunten groenbeleid mn. voor ecologie
3. Onze bouwopgave
4. De ervaringen en oplossingen in Malburgen

Arnhem stad en vleermuizen



Beleid Arnhem- structuurvisie



Beleid – structuurvisie groenblauw raamwerk



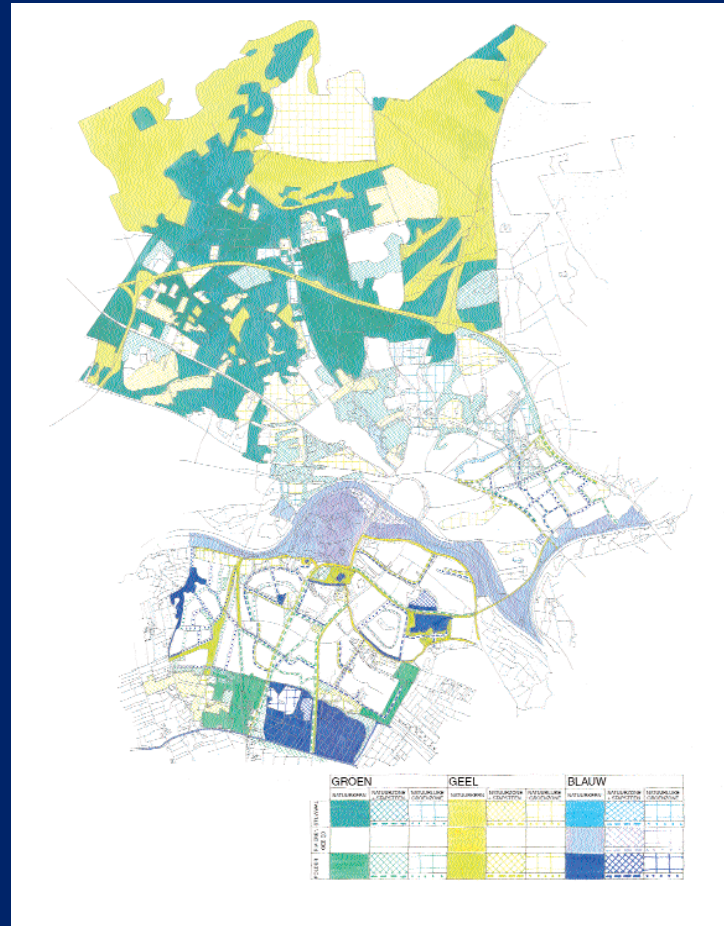
Groen - blauw raamwerk, ambitie en inzet 2020-2040

- | | | |
|---|---------------------------------------|---|
| — Versterken bestaande beek | ■ Behouden & versterken groene wiggen | ■ Behouden en versterken landgoederenzone Gelders Arcadie |
| Bekken bovengronds brengen | ■ Completeren EHS | /// Zichtbaar maken Limes |
| Vergroten herkenbaarheid de Grift | ■ Versterken overig groen blauw casco | ■ Vergroten waterveiligheid rivierzone |
| — Verbeteren ecologische waterkwaliteit | ■ Realiseren waterberging Presikhaaf | |

*Respect voor de onderlegger
Herkenbaarheid en diversiteit
Versterken van contrasten
Van waterbeheersend naar
klimaatadaptief*

Beleid Groenplan Arnhem

- Doel gebieds- en soortbescherming
- Ambitie versterking en ontwikkeling van de kenmerkende Arnhemse natuur en natuurnetwerk
- Resultaat verscheidenheid aan planten en dieren
- Knelpunten ecologische netwerk oplossen

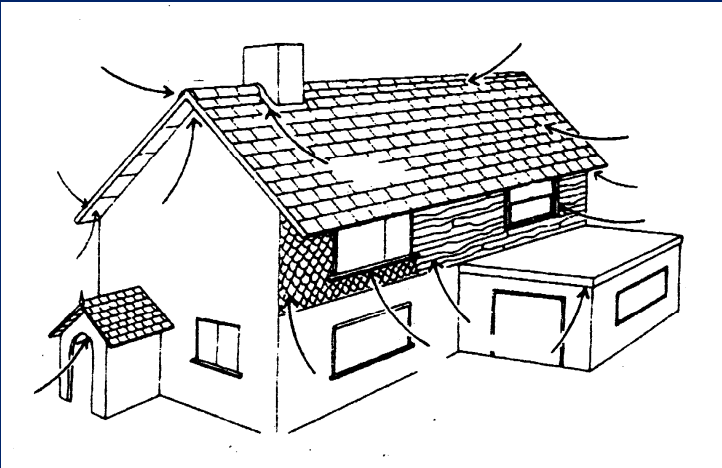


Groenplan doelsoorten de stenen stad

| | | | | | | |
|-------------|---|-------------------------|-----------------------|--------------------------|------------|-------------------------|
| DEELGEBIED | natuurkern | natuurzone en stapsteen | natuurlijke groenzone | overige, flexibele groen | natuurkern | natuurzone en stapsteen |
| STENEN STAD | huiszwaluw, huismus, gierzwaluw, zwarte roodstaart, vleermuizen, oranjepipje, dagpauwoog, muurplanten | | | | | |

| | | | | | | |
|-----------------------|--------------------------|------------|-------------------------|-----------------------|--------------------------|--|
| natuurlijke groenzone | overige, flexibele groen | natuurkern | natuurzone en stapsteen | natuurlijke groenzone | overige, flexibele groen | |
| | | | | | | |

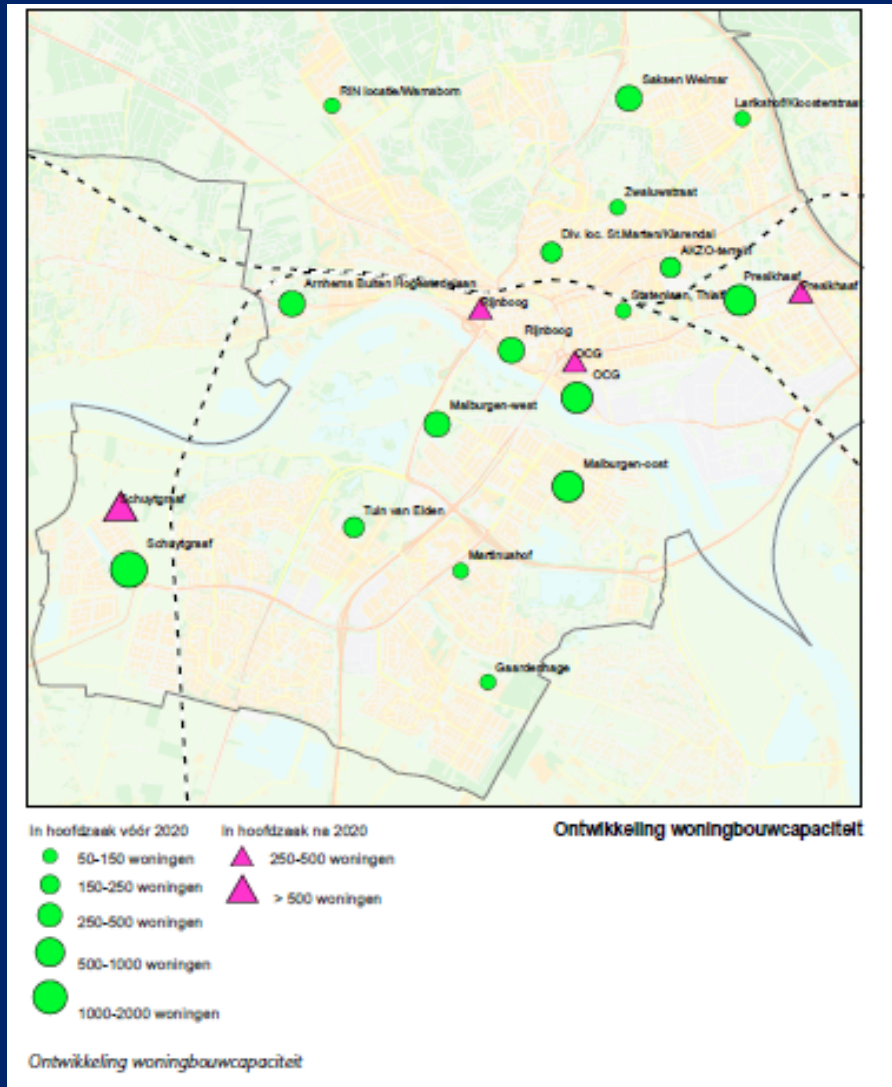
Van beleid naar uitvoering natuurkalender Arnhem



| | Jan | Feb | Mrt | Apr | Mei | Jun | Jul | Aug | Sep | Okt | Nov | Dec |
|--------------------------|-----|-----|-----|-----|-----|-----|-----|-----|-----|-----|-----|-----|
| Bebouwing / Muren | | | | | | | | | | | | |
| Verbouwen | | | | | | | | | | | | |
| Renoveren | | | | | | | | | | | | |
| Slopen | | | | | | | | | | | | |
| Houtopstand | | | | | | | | | | | | |
| Dunnen | | | | | | | | | | | | |
| Vellen | | | | | | | | | | | | |
| | | | | | | | | | | | | |
| | | | | | | | | | | | | |

Acceptabele perioden voor werkzaamheden m.b.t. vleermuizen.
 Geen werkzaamheden in deze periode m.b.t. vleermuizen.

Arnhemse woningbouwopgave kansen voor vleermuizen?



Malburgen karakteristiek



Stad van tuinwijk en landschap (1930-1940)

Stad van Pieter Verhagen

Er ontstaat een toenemende bezorgdheid over de aantasting van het waardevolle landschap ten noorden van de stad door de voortdurende uitbreiding. De Delftse stedenbouwkundige Pieter Verhagen maakt een Algemeen Uitbreidingsplan voor Arnhem waarin de kwaliteiten van het landschap leidend zijn. De idealen van de tuinstad-gedachte (zie 'stad van Schaaap') worden voortgezet, maar de dorpsie opzet wordt losgelaten ten gunste van meer stedelijkheid in een landschappelijke setting.

De Schelmsweg wordt bestempeld tot de noordelijke begrenzing van de stad, die met de bouw van de wijk Alteveer ook daadwerkelijk bereikt wordt. Verhagen maakt ook een plan voor Arnhem-Zuid.

Met de wijk Malburgen wordt de sprong over de lijn gemaakt. Dit wordt mogelijk gemaakt door de bouw van de nieuwe Rijnbrug in 1935.

Een ontwikkeling die daarnaast al in de jaren '20 op gang kwam en zich in deze periode voortzet, is de realisatie van woonwijken door particuliere investeerders op voormalige landgoederen zoals Angerstein, Heijenoord en Molenbeke.



Voorbeeld: het uitwaaiende stratenpatroon van Alteveer (fragment topografische kaart 1:25.000)

Woningen in lange rijen, hier in de Vermeestraat in Malburgen

Ruimtelijke kenmerken:

- Stedelijkheid verweven met het omliggende landschap (o.a. uitwaaiende stratenpatronen in Alteveer en Malburgen)
- Veelal orthogonaal stratenpatroon met een hiërarchische opzet (hoofdassen en secundaire straten)
- Woningen veelal in rijen of open bouwblokken
- Accentuering van de hoofdassen met gestapelde bouw met de langgerekte laagbouw ertussen
- Veel (landschappelijk) groen in de openbare ruimte, brede groenstroken. Privé tuinen met groene erfafscheidingen (veelal liguster)
- Bijzonder voorzieningen als kerken, scholen op strategische locaties
- Efficiënt bouwen, maar eentonigheid vermijden
- Architectuur en geworteld in traditioneel vakmanschap: Amsterdamse school, Delftse school. Nieuwe zakelijkheid. Terughoudend in ornamentiek, rode bakstenen en rode kappen

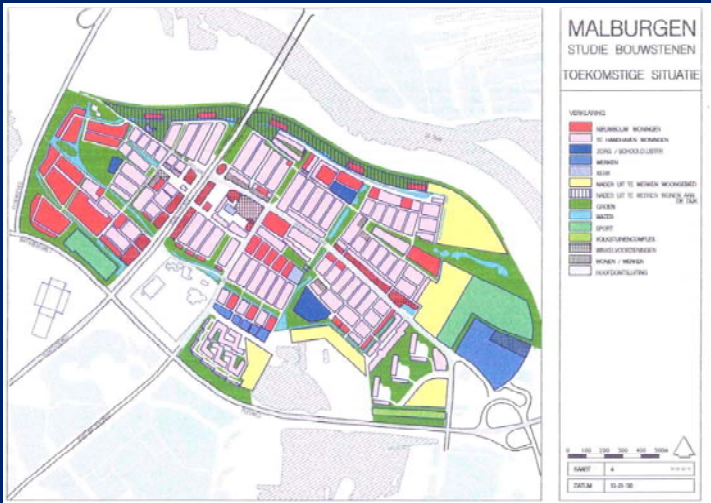
Waar:

- Alteveer
- 't Broek
- Malburgen (deels)
- Statenkwartier
- Hoogkamp

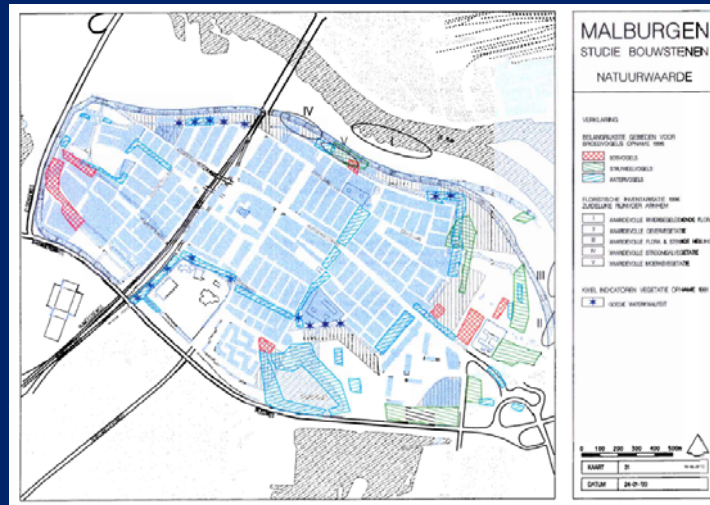
Particuliere bouw op landgoederen:

- Heijenoord
- Huksteijn
- Angerstein
- Welkenstein
- Molenbeke
- Hoogtiede

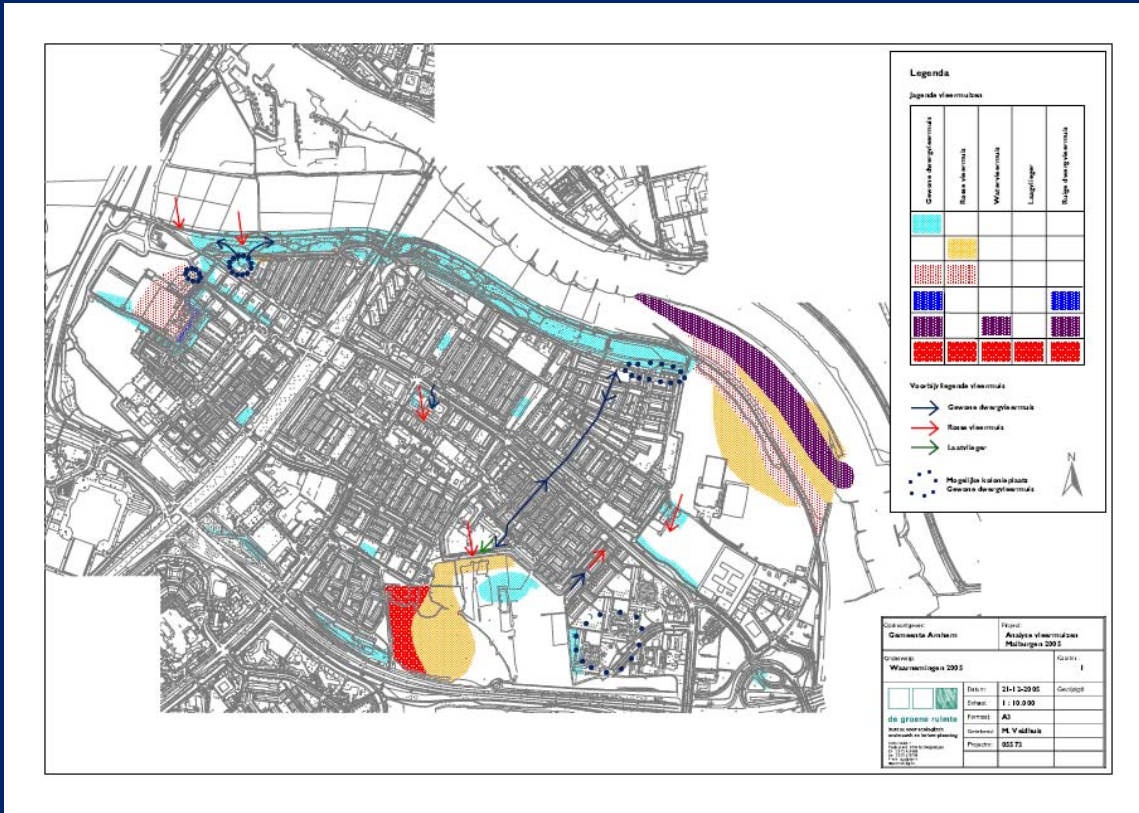
Malburgen ontwikkelingsplan



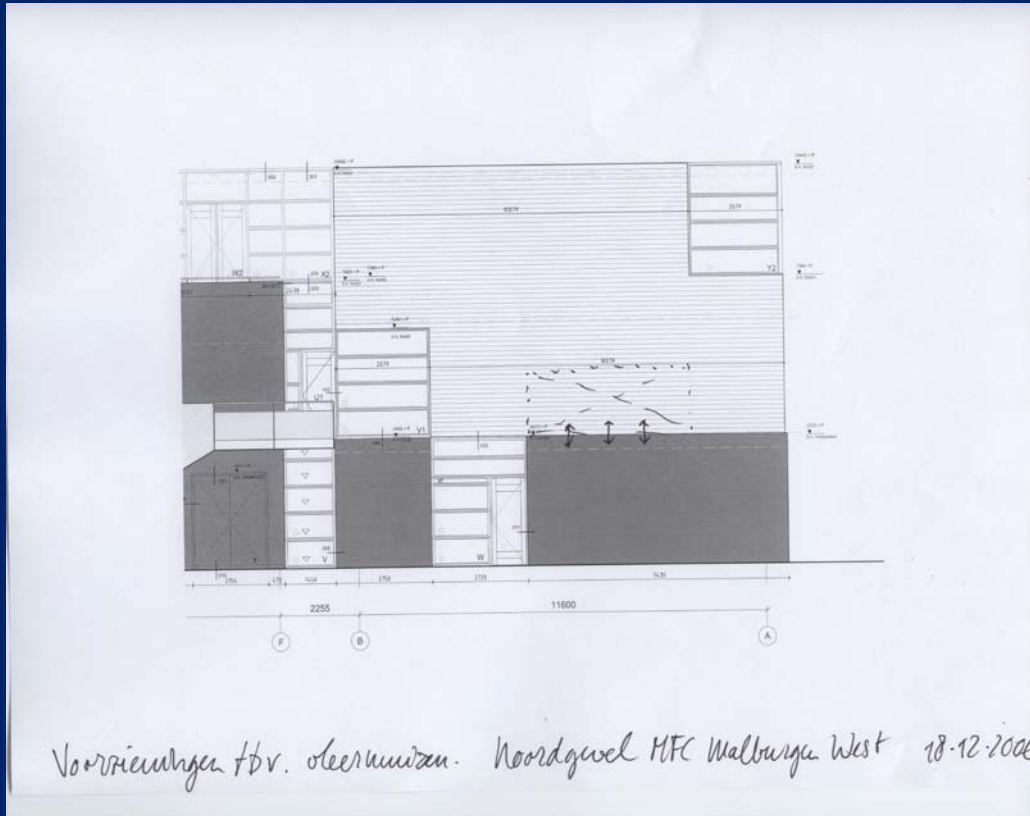
Malburgen de natuur kennis van toen



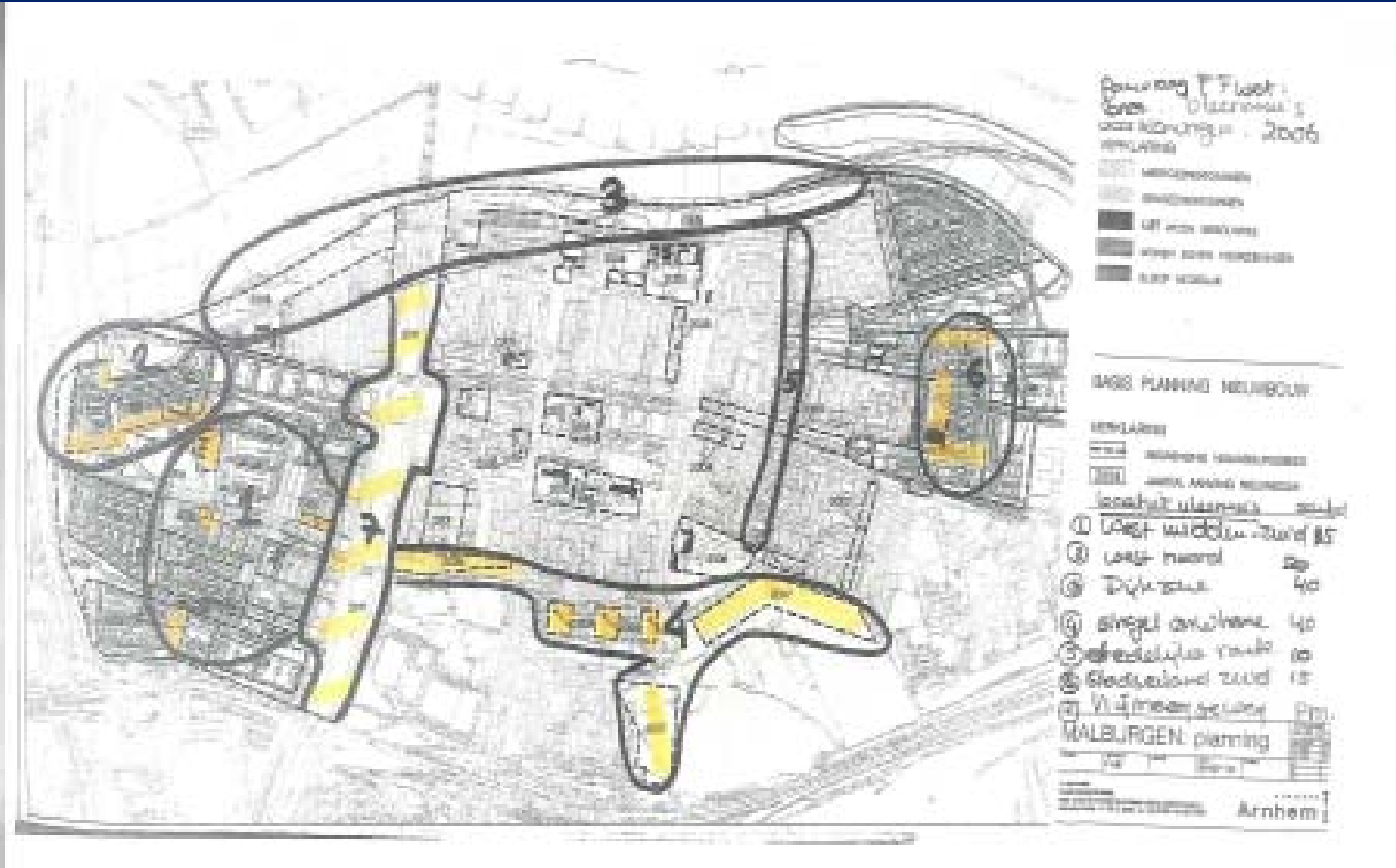
Kennis ontwikkeling 2002 en Ff wet



Malburgen vleermuis maatregelen



Malburgen ontheffing FF wet en koers vleermuismaatregelen



Malburgen vleermuismaatregelen



MALBURGEN

CODERINGEN

VERKLARING

- W = WEST
- M = MIDDEN
- D = OOST
- B = BAKENHOF
- MH = MHEME
- D = DUK
- N = NUNEEGEGEG
- w = WOIEN
- d = DETALHWDEL
- v = VOEDINGEN
- s = SPORT
- p = PARK
- h = HENRICHING

- = DEELPLAN IS GEEN ONDERDEEL VAN SAMENWERKINGSOEPENINGST MALBURGEN

gepland.
uozz in gebouwd.
kast



| | |
|-------|----------|
| KAART | |
| DATE | jun 2006 |

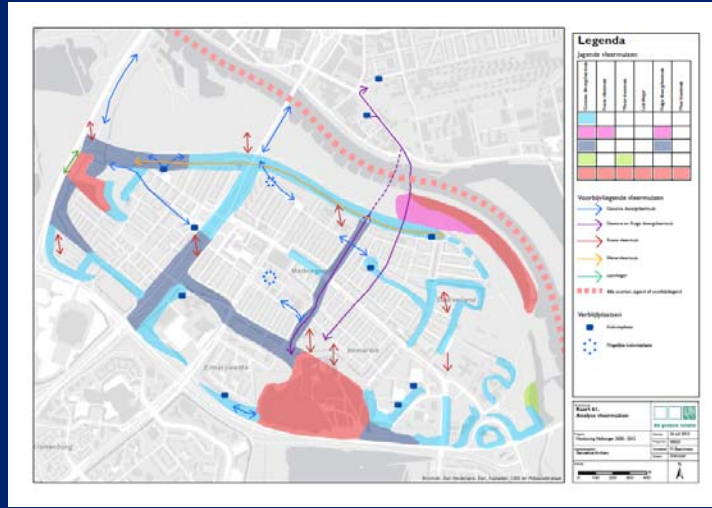
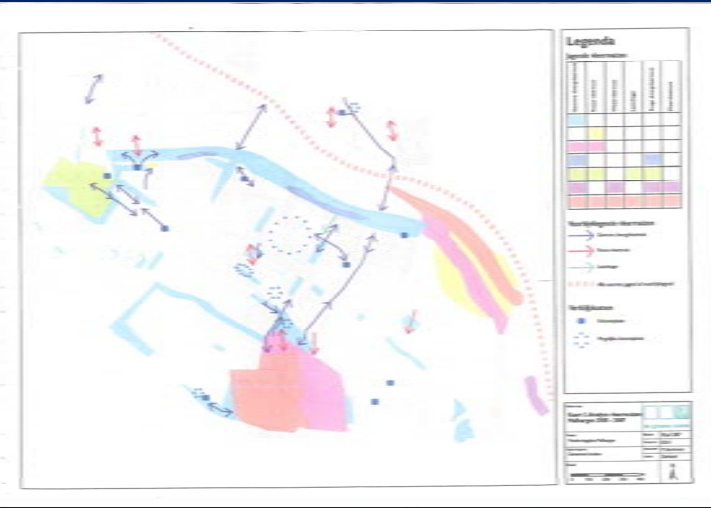
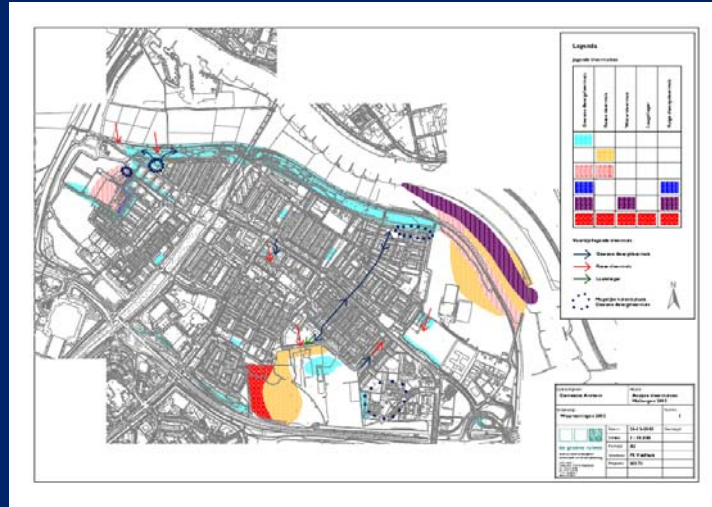




Malburgen vleermuismaatregelen



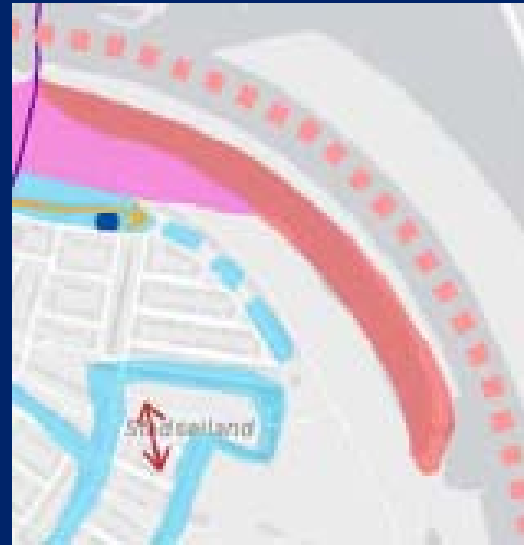
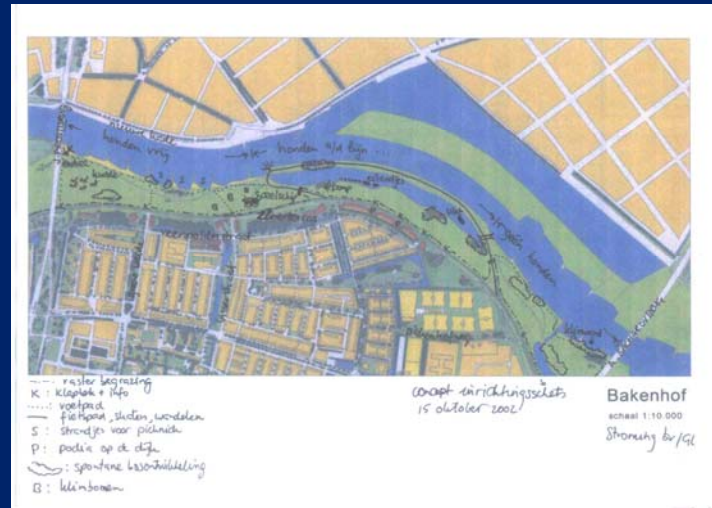
Malburgen vleermuisgebruik



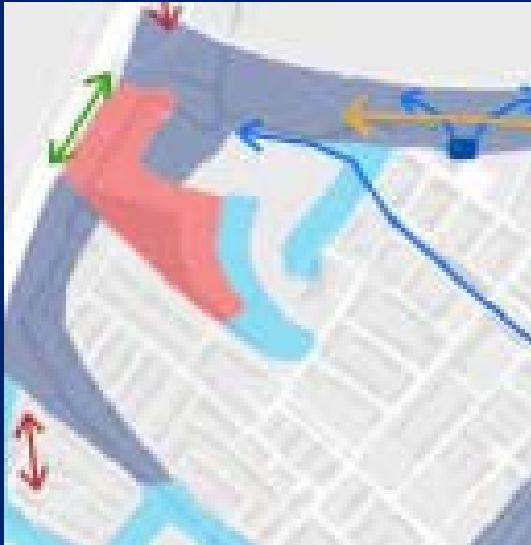
Malburgen de vleermuiswaarden De Wheme



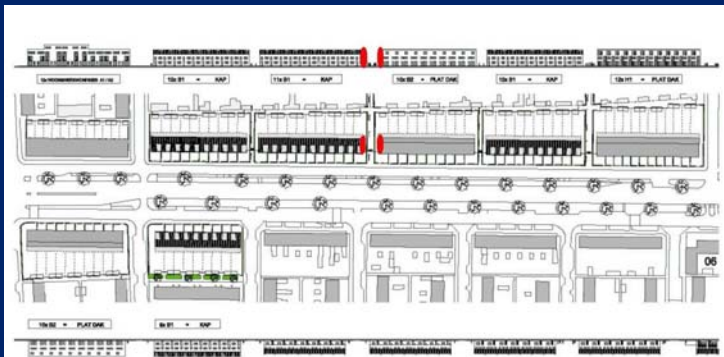
Malburgen de vleermuiswaarden Bakenhof



Malburgen vleermuiswaarden de singels



Malburgen de vleermuiswaarden bebouwing



Vleermuizen in de stad de uitdaging



Van volkshuisvesting en medebewoning stadsnatuur

nu

Nieuwbouw en veel regels

Straks

Een nieuwe standaard voor vleermuisvoorzieningen ?

Naar automatisch méér vleermuisverblijven ?

